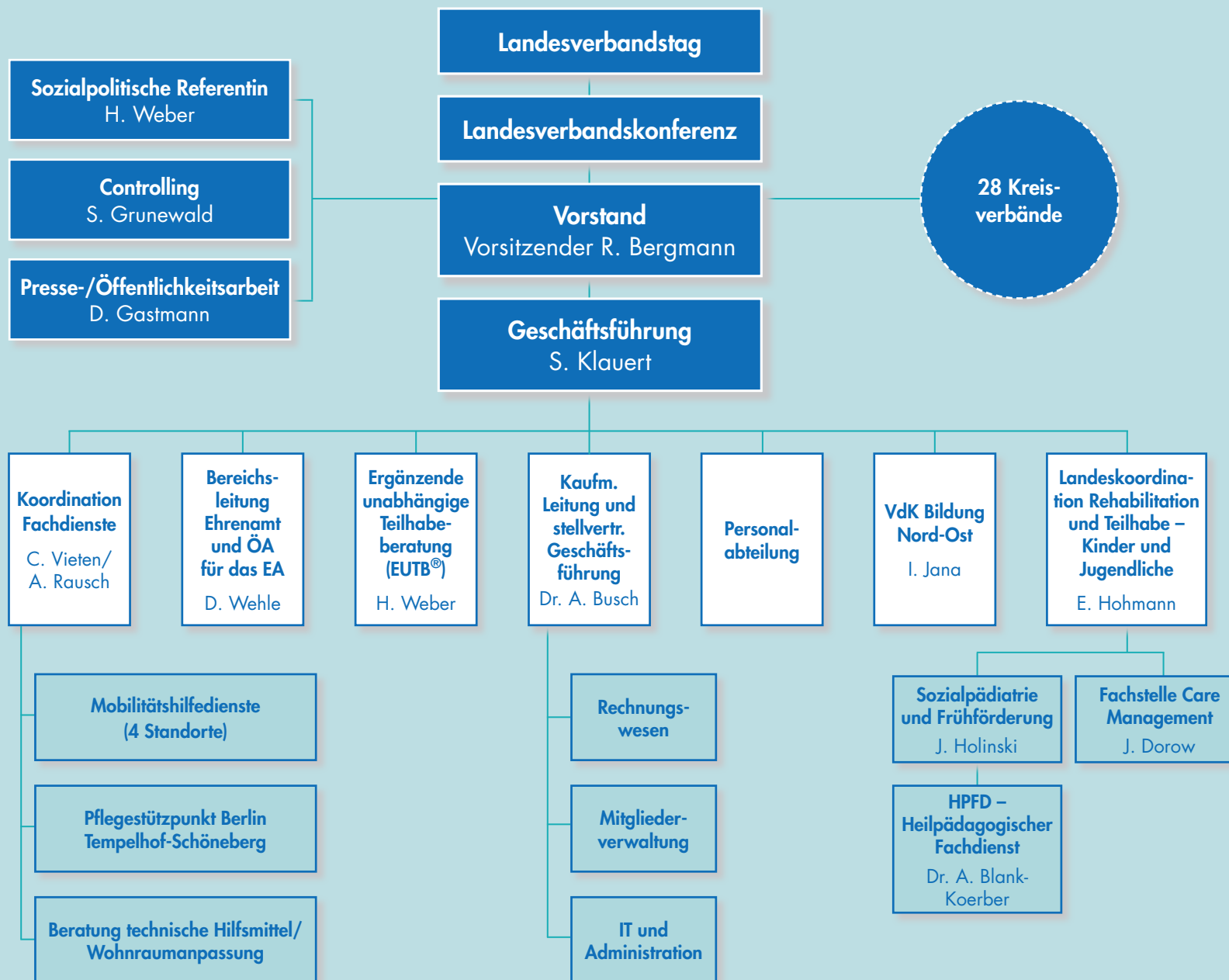


ORGANIGRAMM VdK NACH BEREICHEN



Tochterunternehmen des VdK Berlin- Brandenburg e. V.

Sozialrechtsschutz gGmbH*
mit 4 Kreisgeschäftsstellen
S. Klauert

Ki.D.T. gGmbH* mit
5 Standorten
S. Klauert

tandem BTL gGmbH*
R. Schneider

ARTKI gGmbH**
C. Schulz

Beteiligungen

- * 100 %
- ** 50 %