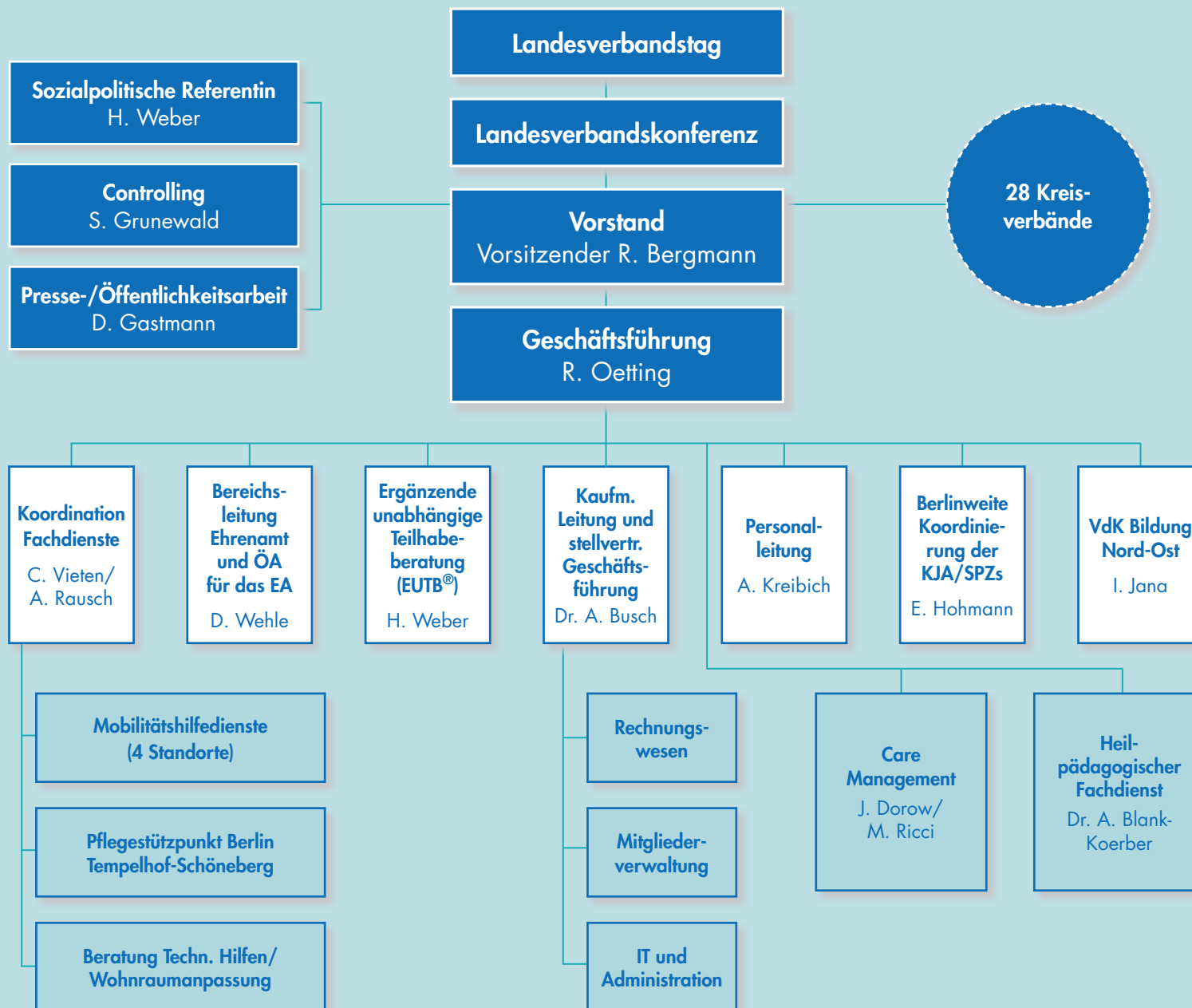


ORGANIGRAMM VdK NACH BEREICHEN



**Tochterunternehmen
des VdK Berlin-
Brandenburg e. V.**

Sozialrechtsschutz gGmbH*
mit 4 Kreisgeschäftsstellen
R. Oetting

**Ki.D.T. gGmbH* mit
5 Standorten**
R. Oetting

tandem BTL gGmbH*
R. Schneider

ARTKI gGmbH**
C. Schulz

Beteiligungen
* 100 %
** 50 %